

(21) 緑地管理業務

平成24年度は、丸子地域公園の清掃、草刈、樹木管理、芝刈等の施設管理を受託しました。平成25年度からは、上田市が実施主体となるため、事業団での実施は、本年度をもって終了することとなりました。

受託公園施設名

内村ダム公園・丸子公園・彩りの森公園・緑の道工業百年記念公園
丸子ベルパーク・塩川ポケットパーク・箱畳公園・信州国際音楽村周辺公園

事業費等の推移

	平成22年度	平成23年度	平成24年度	前年度比
事業費(千円)	4,958	4,198	4,115	83

(22) 依田窪プール業務

平成24年度は、天候に恵まれたため、若干ではありますが、前年度より利用者が増加しました。また、今年度は、管理体制を変更し、機器類の保守が主な業務となりました。

開場期間について、毎年の気候の状況から、開場閉場とも1週間遅らせました。

平成25年度からは、上田市が実施主体となるため、事業団での実施は、本年度をもって終了することとなりました。

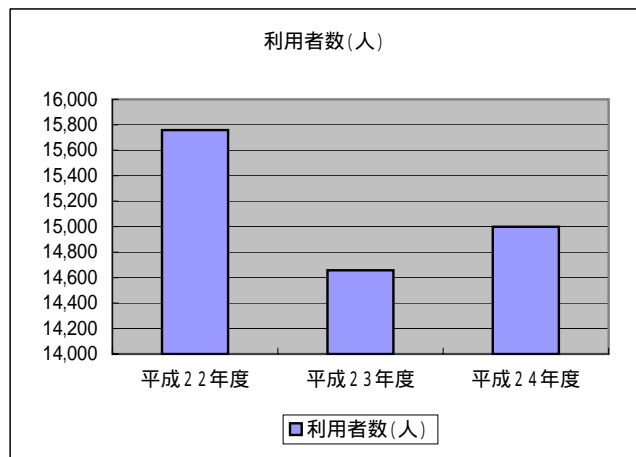
開場期間 平成24年6月30日～平成24年9月2日 65日間

利用状況

	平成22年度	平成23年度	平成24年度	前年度比
利用者数(人)	15,759	14,657	14,999	342

月別利用状況 (単位:人)

月	開館日数	大人	小人	合計
6月	1	144	262	406
7月	31	1,896	2,792	4,688
8月	31	4,223	5,371	9,594
9月	2	129	182	311
合計	65	6,392	8,607	14,999
H23	65	6,127	8,530	14,657
増減	0	265	77	342
前年比(%)	100.0	104.3	100.9	102.3



事業費等の推移

	平成22年度	平成23年度	平成24年度	前年度比
事業費(千円)	6,164	6,163	4,974	1,189

(2 3) 車両管理業務

平成24年度は、丸子地域自治センターにおける集中管理車両の月2回の点検及び、庁用バス運転業務を受託し、安全な運行管理を行いました。

バス運転業務について、二種大型自動車運転免許保持者かつ、運転経験者を雇用し、安全で効率的な運行をしました。

平成25年度からは、上田市が実施主体となるため、事業団での実施は、本年度をもって終了することとなりました。

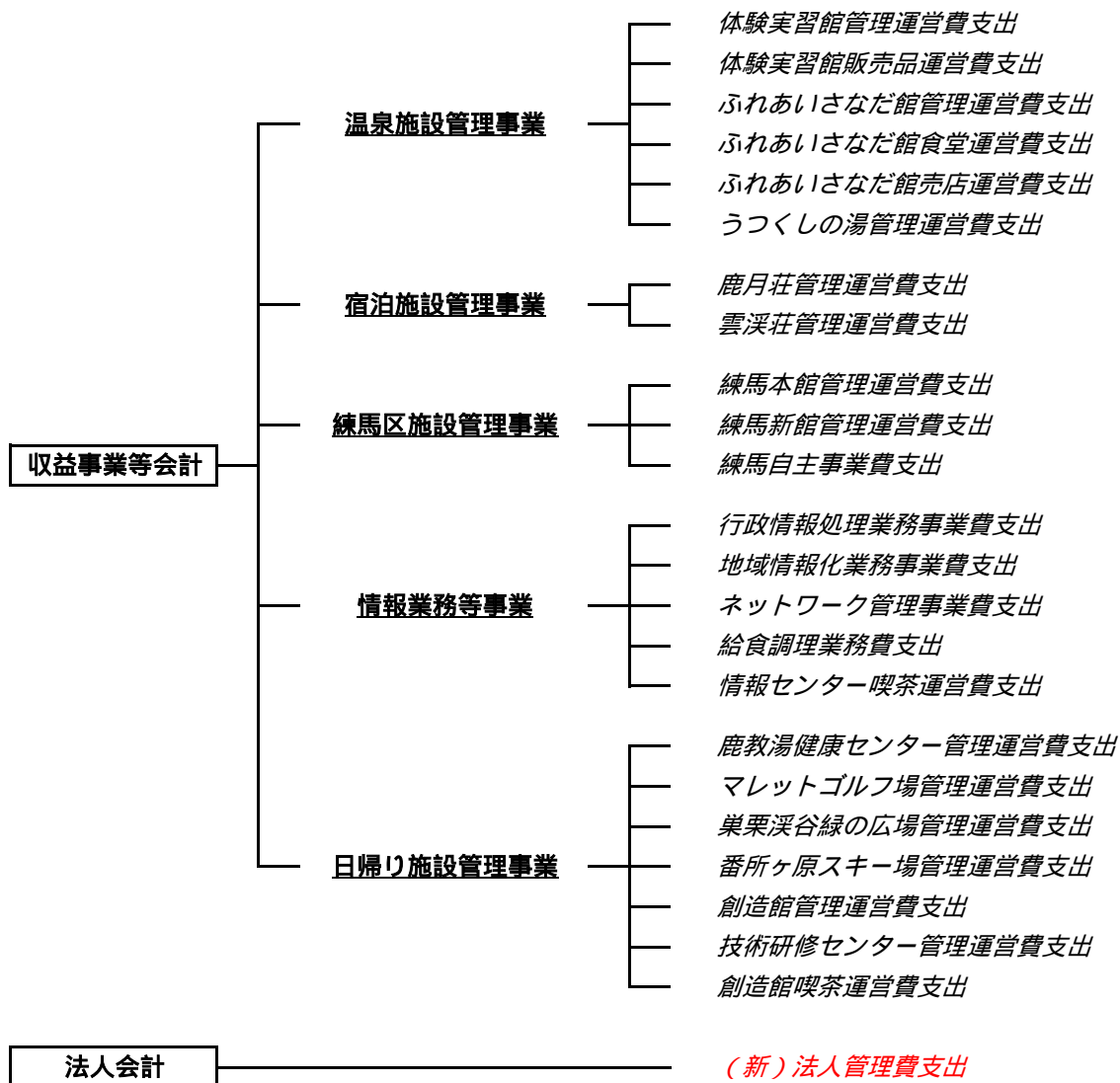
事業費等の推移

	平成22年度	平成23年度	平成24年度	前年度比
事業費(千円)	2,334	2,334	2,396	62

(2 4) 管理費

平成24年度は、合併後初めての通年予算でした。平成25年度から一般財団法人として、新しいスタートをする準備として、残余財産の整理を行いました。

また、事務事業の効率化を図るため、資金の整理などの準備を行いました。さらに、一般財団法人として、施設の管理運営を行える体制を整えるため、事業体系を整理し、より分かりやすい体系としました。



(1 0) 保育園給食調理業務実績

平成24年度は、丸子地域保育園7園約640食の給食調理業務を受託しました。児童のアレルギー・アトピー等への配慮など、安全・衛生面及び栄養面等での質が確保できる給食調理業務の体制を整え実施しました。

上田市振興事業団の栄養士による各園への巡回衛生調理指導を行いました。園児とのふれあいを推進するため、昼食を共にし、喫食状況の把握に努めました。職員についても積極的に講習会等に参加するなど、資質向上に努めました。

事業費等の推移

	平成22年度	平成23年度	平成24年度	前年度比
事業費(千円)	56,172	56,811	51,809	5,002